



Team der Firma Fischer





# Die Bauwirtschaft

*sucht Nachwuchs*



# Ausgewählte Berufe

*im Hochbau / Straßen- und Tiefbau*





# Ausgewählte *Berufe*



**Maurer/in**

## Haupttätigkeiten:

- Fundamente herstellen
- Wände mauern
- Decken betonieren

# Ausgewählte *Berufe*



## Beton- Stahlbetonbauer/in

### Haupttätigkeiten:

- Schalungen bauen
- Stahlbewehrungen herstellen
- Beton herstellen, verarbeiten und nachbehandeln

# Ausgewählte *Berufe*



## Baugeräteführer/in

### Haupttätigkeiten:

- Steuerung der Baumaschinen
- Warten und in Stand halten der Geräte
- Durchführen von Tief- und Hochbauarbeiten



# **Gebaut wird immer**

## *Die Bedeutung der Bauwirtschaft*





# Die Bedeutung und die Leistungen der Bauwirtschaft

Neue Messe Stuttgart

9,6 % des Bruttoinlandsproduktes wird für Bauinvestitionen verwendet.

In der Bundesrepublik werden pro Jahr rund 210.000 Wohnungen erbaut.

Der Gesamtumsatz im Bauhauptgewerbe beträgt pro Jahr rund 81 Mrd. Euro.

Das Bauhauptgewerbe beschäftigt rund 710.000 Menschen in etwa 75.000 Betrieben.

Die Bauwirtschaft ist nicht nur Auftragnehmer, sie vergibt auch Aufträge an:

- Maschinenbau
- Baustoffindustrie
- Fahrzeugbau
- Holzverarbeitende Industrie

Das Bauhauptgewerbe bildet zirka 38.000 Lehrlinge aus.

Stand 2009

## Die wichtigsten Bausparten

- *Hochbau*
- *Straßen- und Tiefbau*
- *Ausbau*





Die wichtigsten  
**Bausparten**

***Hochbau***

**Wirtschaftsbau**



Die wichtigsten  
**Bausparten**

***Hochbau***

Ingenieurbau





Die wichtigsten  
**Bausparten**

# ***Hochbau***

**Wohnungsbau**



# Vermessung

## Laservermessung



## GPS - Vermessung



# Reihenhäuser in Überlingen













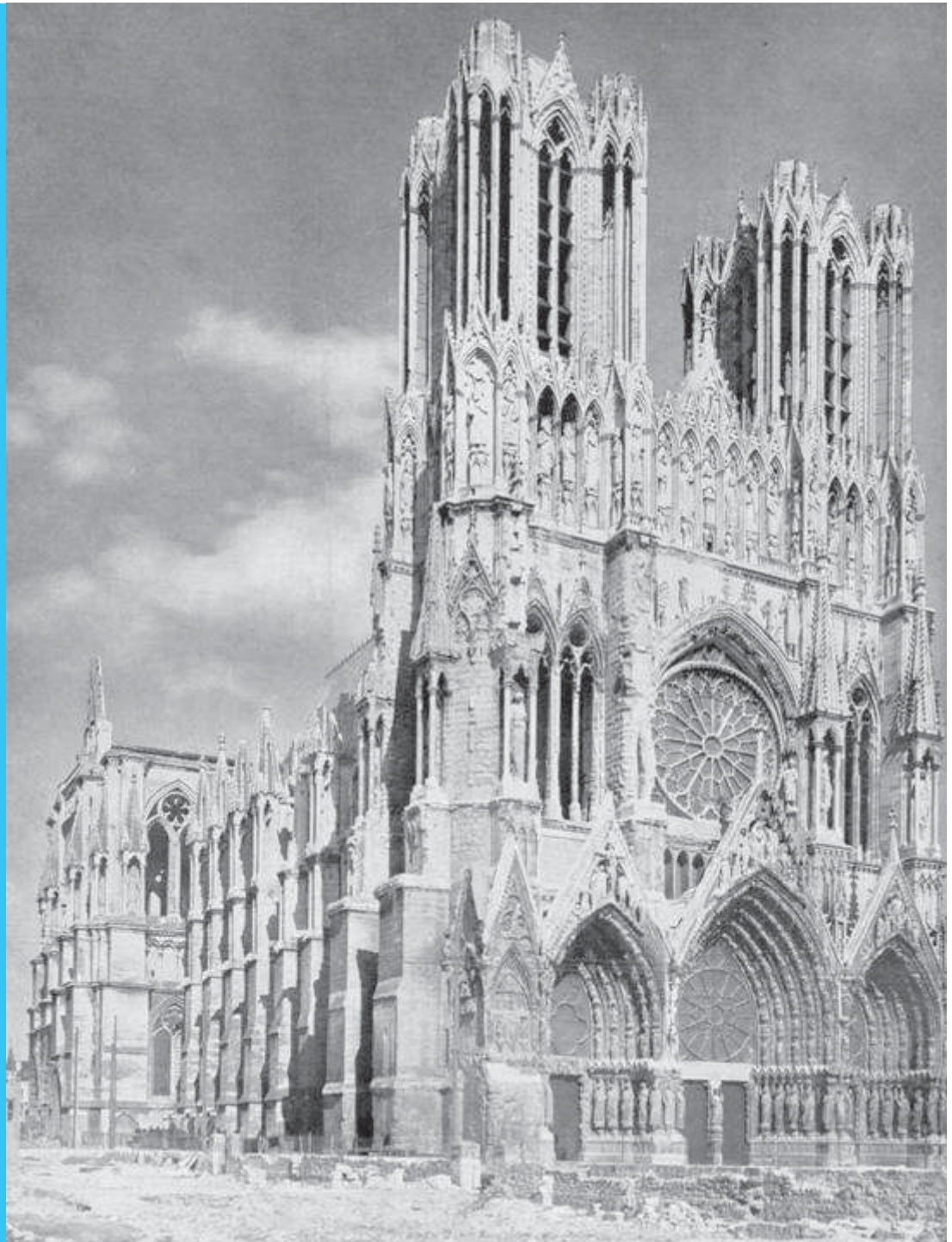
# Bauen früher-

## *Bauen heute*



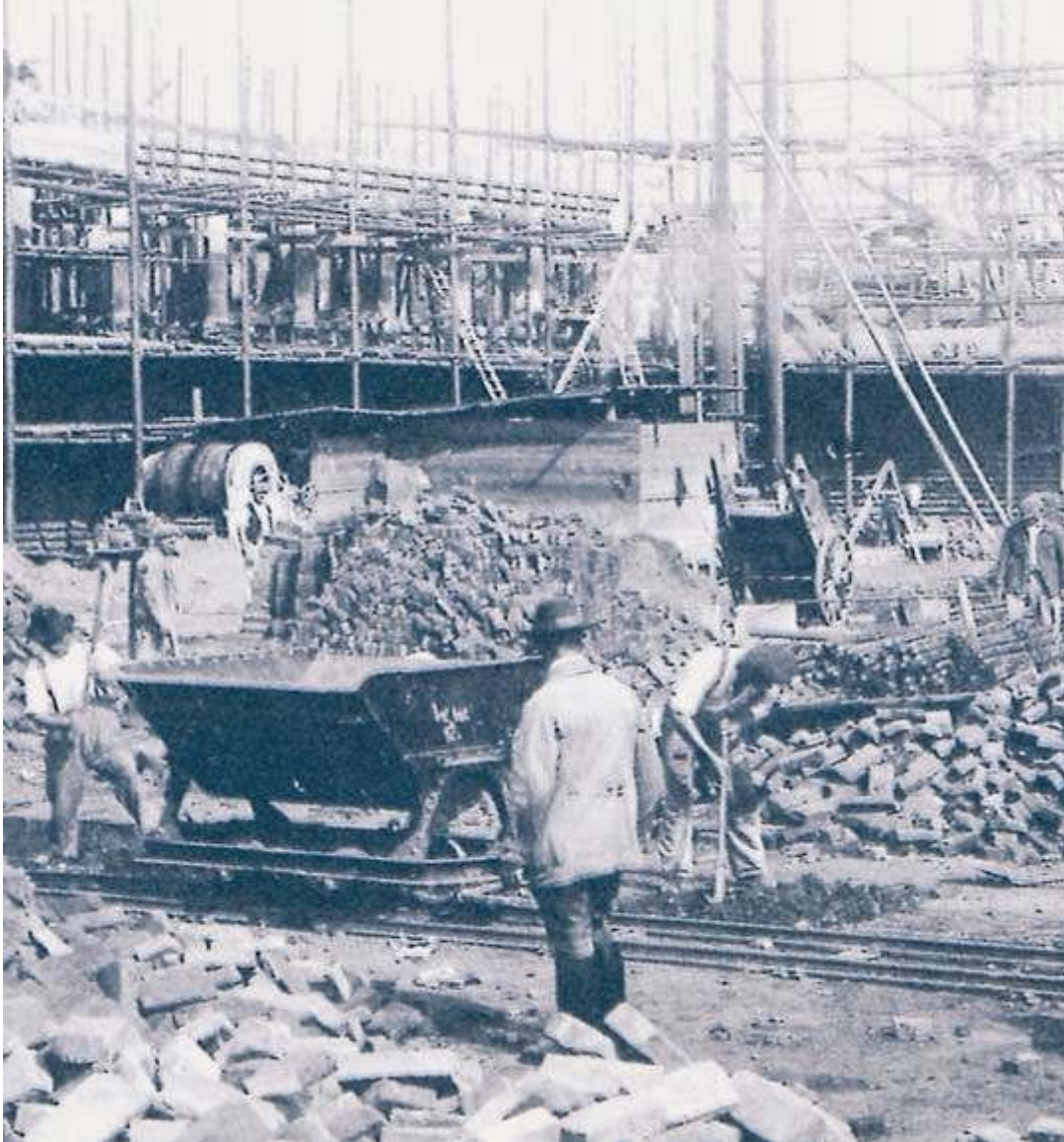
# Altes *Bauwerk*

erbaut mit einfachen  
Werkzeugen





# Bauen *früher*





# Bauen *heute*



**moderne  
Arbeitstechniken**



# Moderne *Bauwerke*





# Baumaschinen im *Hochbau*

## Turmdrehkran



# Baumaschinen im *Hochbau*

- Maurerarbeitsbühne
- Mauersteinversetzgerät
- Steinsäge

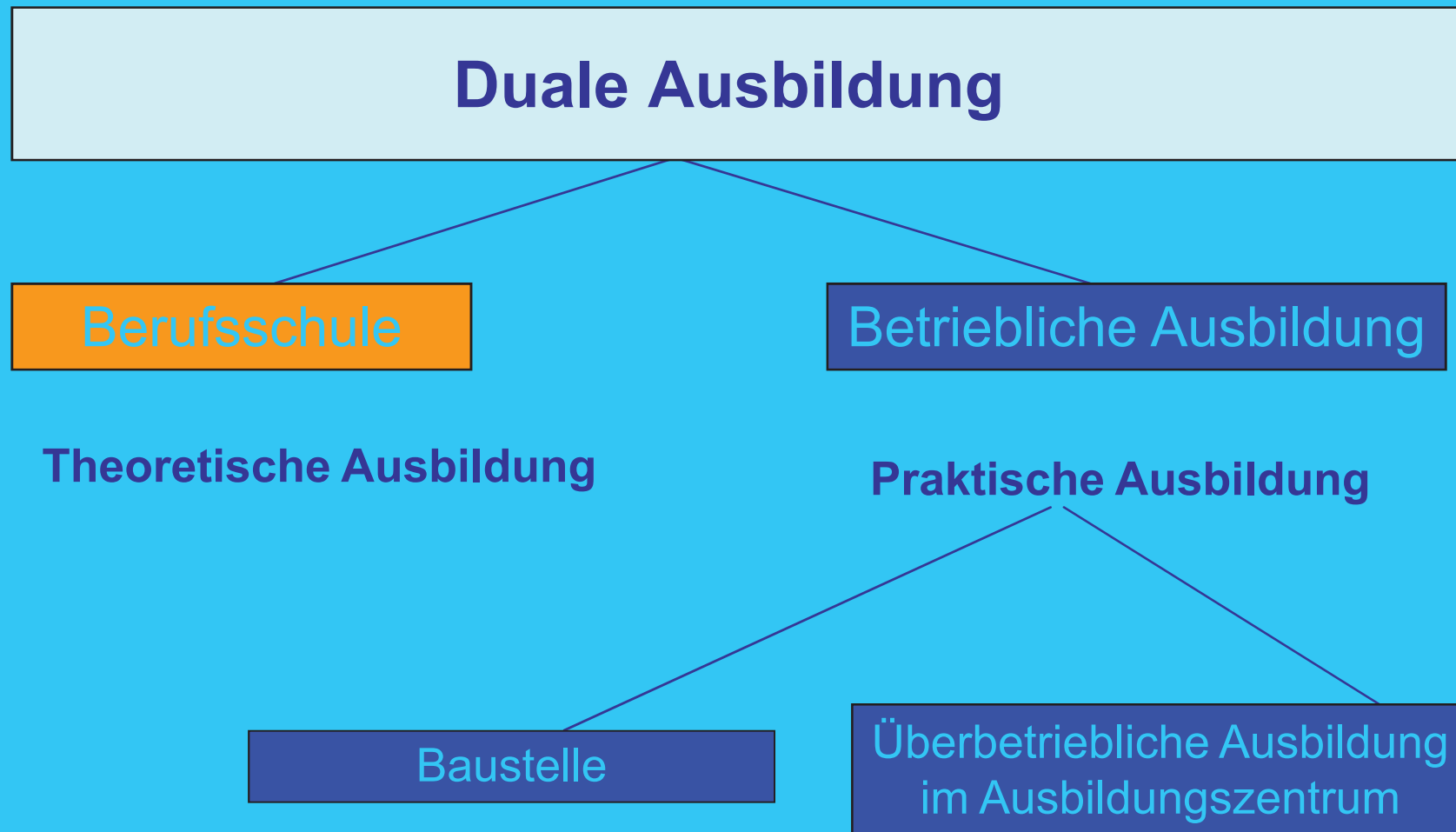


# Ausbildung

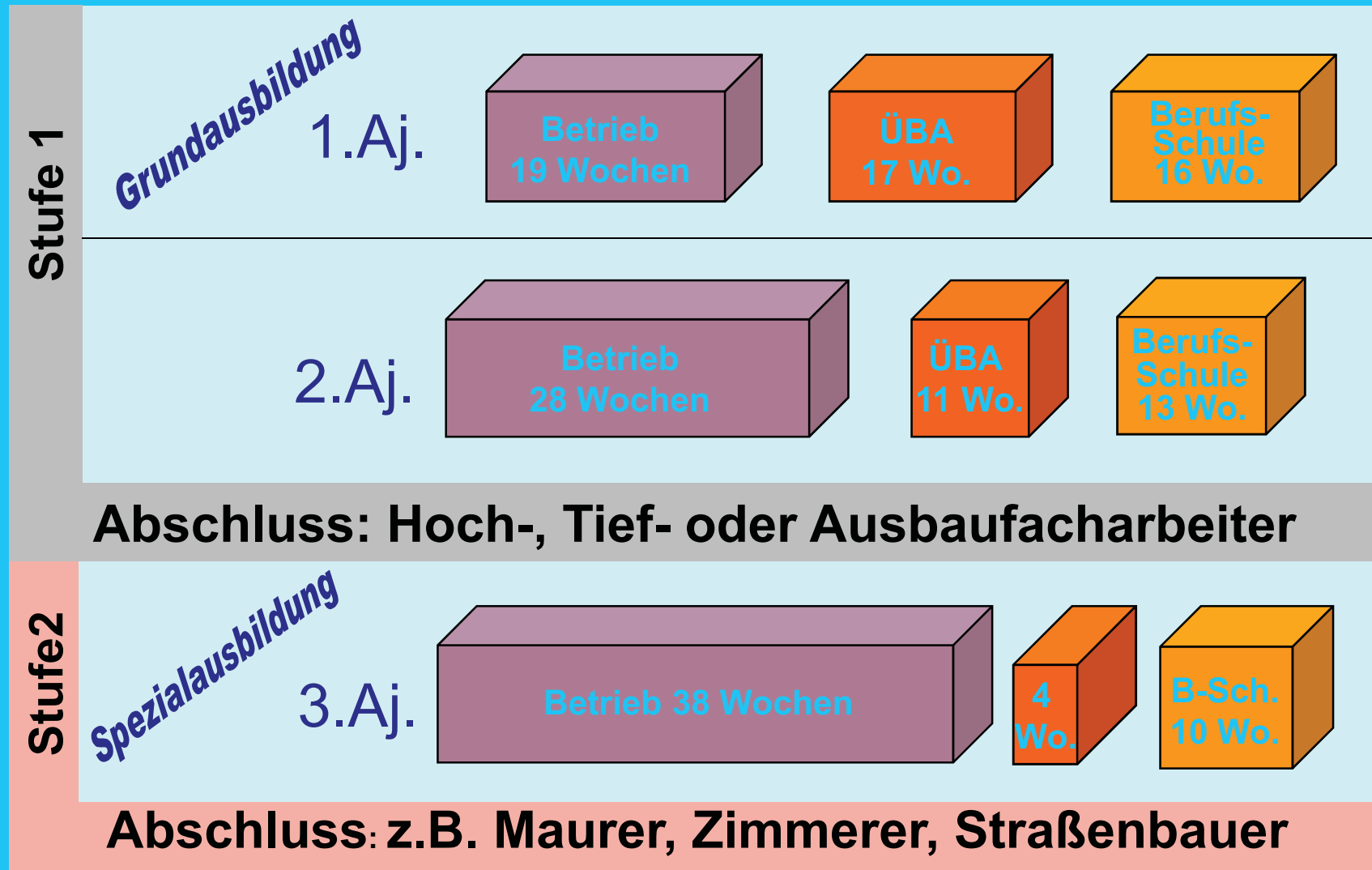
## *In der Bauwirtschaft*



# Ausbildung in der *Bauwirtschaft*





# Gestufte Ausbildung in der *Bauwirtschaft*





# Die Bau-Ausbildungszentren in *Baden-Württemberg*



-  Ausbildungszentrum der Bauwirtschaft
-  Zentrum einer Handwerkskammer mit "Bau"-Abteilung

# Ausbildungsvergütung *Bauberufe*

1. Lehrjahr	<b>600,- € / Monat</b>
2. Lehrjahr	<b>922,- € / Monat</b>
3. Lehrjahr	<b>1.164,- € / Monat</b>

---

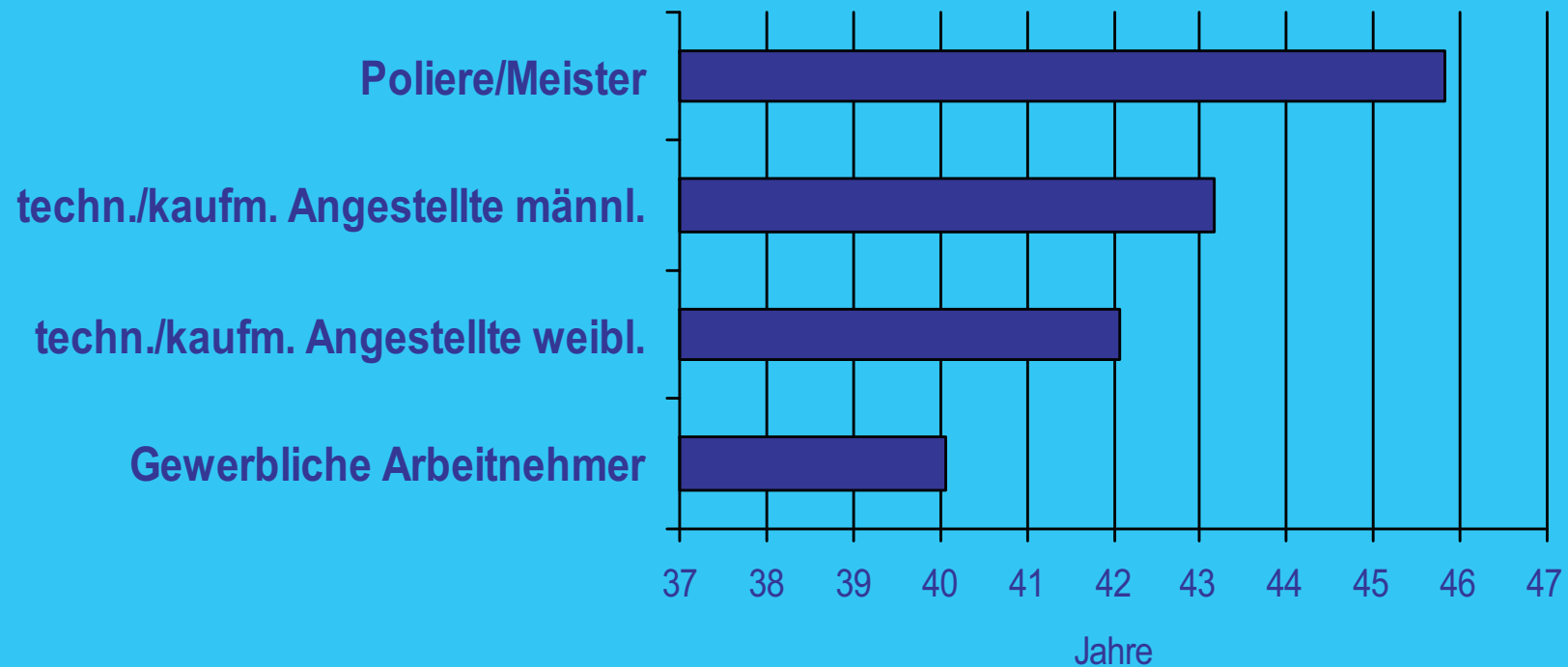
Das ergibt einen Durchschnittslohn von **895,- €** pro Monat und eine Gesamtsumme über die drei Lehrjahre von ca. **32.200,- €**

# Die Bauwirtschaft *sucht*



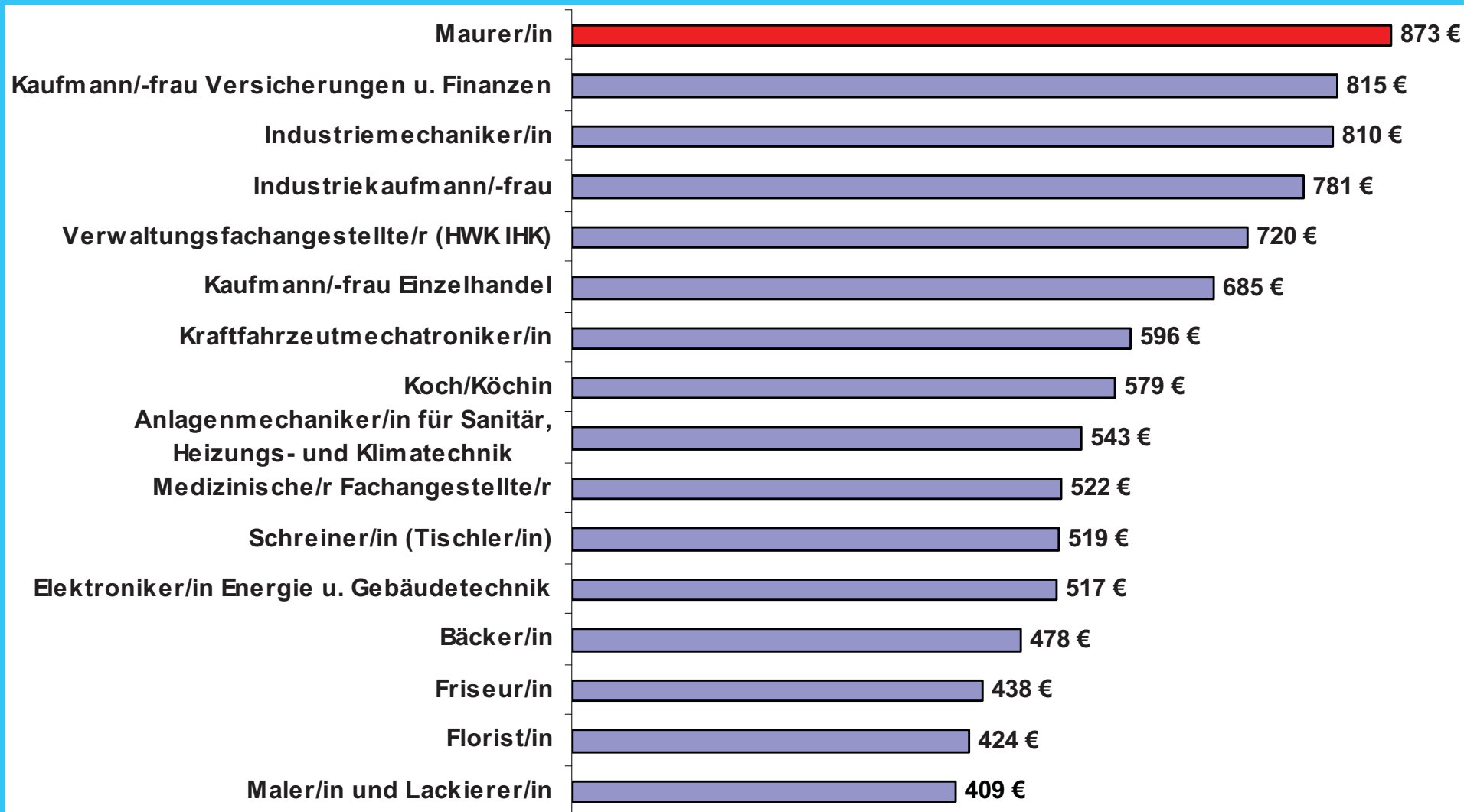


# *Durchschnittsalter* in der Bauwirtschaft



- 50 % aller Poliere sind älter als 45 Jahre
- bis zum Jahr 2014 scheiden 7.500 Poliere aus

# Ausbildungsvergütungen im Überblick \*



Quelle: BiBB (Berechnungsbasis Tarifliche Ausbildungsvergütungen für die alten Bundesländer Stand 2008)

# ***Anforderungen*** an die Azubis

- Lern- und Leistungsbereitschaft
- Verantwortungsbereitschaft, Selbstständigkeit, Zuverlässigkeit, Pünktlichkeit
- Fachrechnen, Deutsch, Technik, Physik
- Handwerkliches Geschick
- Technisches Verständnis, räumliches Vorstellungsvermögen
- Teamfähigkeit, Kooperationsbereitschaft
- Umgang mit Kunden, Höflichkeit, Konfliktfähigkeit, Toleranz



# Karriere am Bau



# Karriere am *Bau*

**Selbstständiger Bauunternehmer bzw. Führungskraft**

**Weiterbildung  
zum**

- Vorarbeiter
- Werkpolier
- Gepr. Polier

**Weiterbildung  
zum**

**Meister**

**(+ Betriebswirt  
des Handwerks)**

**Weiterbildung  
zum**

**Bautechniker**

**(Fachhoch-  
schulreife)**

**Berufspraxis**

**Abgeschlossene Ausbildung z.B.  
zum Maurer, Zimmerer, Stuckateur, Straßenbauer**

# Karriere am *Bau*

**Selbstständiger Bauunternehmer bzw. Führungskraft**

**Bautechniker**  
(Einstieg im 2. Jahr)

**Meister**  
**Gepr. Polier**  
**Werkpolier**

**Master/Bachelor**  
**Bauingenieurwesen**  
**Architektur, ...**

**Berufspraxis**

**Fachhochschule**

**Abschlussprüfung**  
(in einem Bauberuf)

**Berufskollegiat**  
(staatl. geprüft)

**Fachhochschul-  
reife** (optional)

**3 Jahre Besuch des Berufskollegs für Bautechnik**

**Möglichkeit mit mittlerem Bildungsabschluss**





